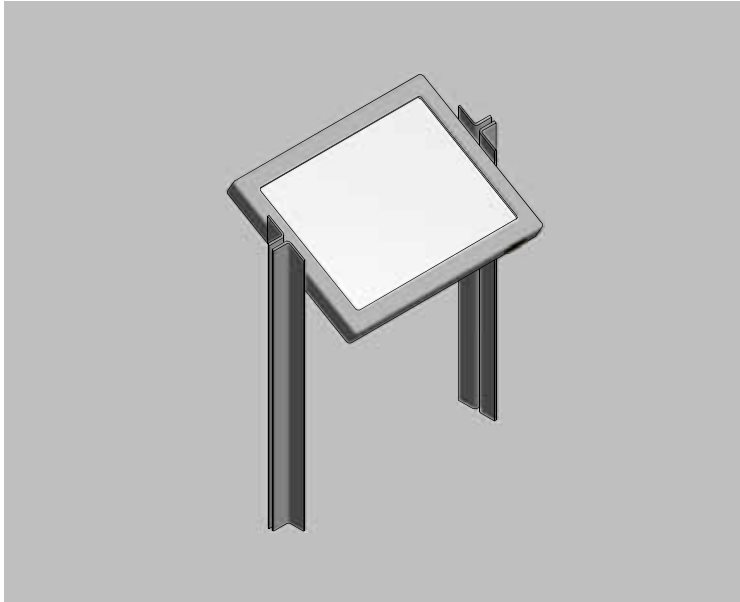


---

# TECHNISCHE PRODUKTINFO

## MONTAGEANLEITUNG



### STADTMÖBEL VON URBANWORKS®

#### INFOSTELEN AUS METALL

#### **Inhaltsverzeichnis**

- a) Eigenschaften
- b) Übersicht
- c) Oberflächen
- d) Standardvarianten
- e) Sondervarianten

# INFOSTELEN AUS METALL

## ÜBERSICHT

Infostelen aus Metall werden in vielen verschiedenen Zusammenhängen benötigt, daher sind auch die Gestaltungsmöglichkeiten praktisch unbegrenzt. Obwohl alle Infostelen auftragsbezogen gefertigt werden, präsentieren wir hier zur Anregung einige typische Konstruktionen.

EIGENSCHAFTEN

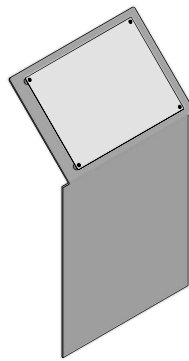
### Eigenschaften INFOSTELEN – Infostelen aus Metall

- Individuelle Fertigung: Flexibel in Höhe und Breite
- Montage Schrifttafel wasser- und vandalismussicher unter Glas möglich
- Material Cortenstahl, Stahl feuerverzinkt, Edelstahl oder Metall farbbeschichtet möglich
- Hochwertige Verarbeitung und Laserschneidqualität MADE IN GERMANY

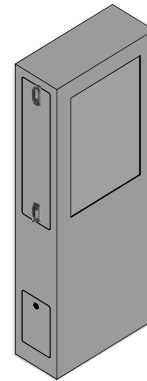
Infostele GOTHA



Infostele ERFURT



Schaukasten PIRNA



ÜBERSICHT

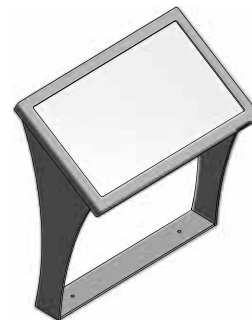
Infostele WEIMAR  
mit Rohrpfosten



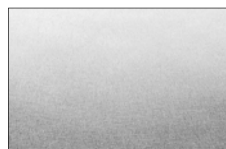
Infostele WEIMAR  
mit Winkelprofilen



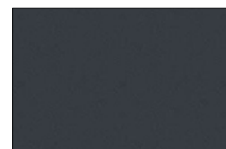
Infostele WEIMAR  
mit geschwungenen Blechwangen



Edelloptik  
Cortenstahl vorgerostet  
Werkstoff-Nr.: 1.8946



Edelstahl  
Oberfläche rotex-geschliffen  
Werkstoff-Nr.: 1.4404, V4A



Metall farbbeschichtet  
nach RAL oder DB  
Feinstruktur

LIEFERBARE  
OBERFLÄCHEN

# INFOSTELEN AUS METALL

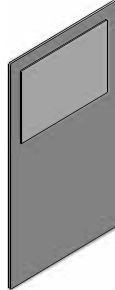
## TYP GOTHA UND ERFURT

### Infostele Typ GOTHA

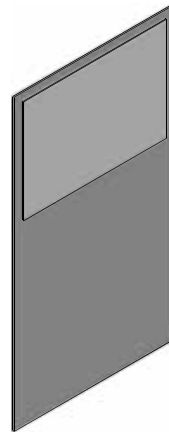
### GOTHA



Höhe 900 mm,  
Breite 300 mm



Höhe 900 mm,  
Breite 500 mm



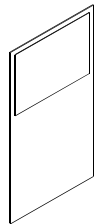
Höhe 1.800 mm,  
Breite 900 mm

### Infostele Typ GOTHA

Einfacher, eleganter Ständer inkl. Abstandshalter (20 mm) mit Gewinde M6 aus Edelstahl zur Befestigung der Informationstafel. Am Boden zum Festschrauben oder Einbetonieren. Materialauswahl nach Kundenwunsch.

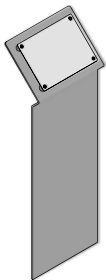
Art. Nr.	Beschreibung	Material	Höhe	Breite	Preis [€] zzgl. MwSt.
UW-542-03-0300-0900	Infostele zum Einbetonieren	Cortenstahl, 8 mm	900 mm	300 mm	196,50 €
UW-542-03-0500-0900	Infostele zum Einbetonieren	Cortenstahl, 8 mm	900 mm	500 mm	284,00 €
UW-542-03-0500-1800	Infostele zum Einbetonieren	Cortenstahl, 8 mm	1.800 mm	500 mm	496,00 €
UW-542-03-0900-1800	Infostele zum Einbetonieren	Cortenstahl, 8 mm	1.800 mm	900 mm	638,00 €

Ausführung in Edelstahl oder Metall farbbeschichtet nach RAL auf Anfrage.

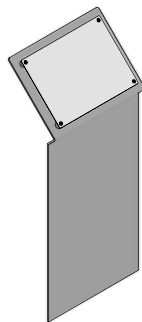


### Infostele Typ ERFURT

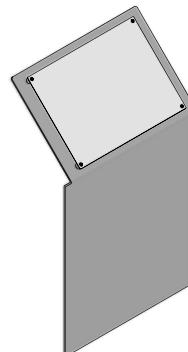
### ERFURT



Größe DIN A4 quer



Größe DIN A3 quer



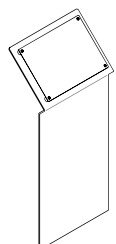
Größe DIN A2 quer

### Infostele Typ ERFURT

Einfacher, eleganter Ständer mit integrierten Bohrungen zur Befestigung der Informationstafel. Am Boden zum Festschrauben oder Einbetonieren. Materialauswahl nach Kundenwunsch.

Art. Nr.	Beschreibung	Material	Höhe	Breite	Preis [€] zzgl. MwSt.
UW-544-03-A4 HOCH	Infostele zum Einbetonieren für Infotafel DIN A4 hoch	Cortenstahl, 8 mm	Höhe Sichtfeld ca. 900 mm	270 mm	245,00 €
UW-544-03-A4 QUER	Infostele zum Einbetonieren für Infotafel DIN A4 quer	Cortenstahl, 8 mm	Höhe Sichtfeld ca. 900 mm	360 mm	294,00 €
UW-544-03-A3 QUER	Infostele zum Einbetonieren für Infotafel DIN A3 quer	Cortenstahl, 8 mm	Höhe Sichtfeld ca. 900 mm	480 mm	368,00 €
UW-544-03-A2 QUER	Infostele zum Einbetonieren für Infotafel DIN A2 quer	Cortenstahl, 8 mm	Höhe Sichtfeld ca. 900 mm	700 mm	570,00 €

Ausführung in Edelstahl oder Metall farbbeschichtet nach RAL auf Anfrage.



# INFOSTELEN AUS METALL

## TYP WEIMAR

Infostele Typ WEIMAR

WEIMAR



Größe DIN A3 quer



Größe DIN A2 quer



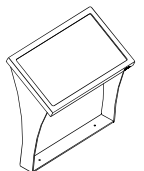
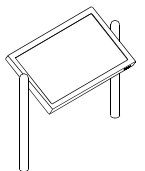
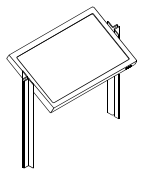
Größe DIN A1 quer

### Infostele Typ WEIMAR

Die eigentliche Informationstafel kann wasser- und vandalmussicher unter einer stabilen Glasscheibe innerhalb des Metallrahmens montiert werden. Die Befestigung erfolgt von unten. Es sind keine Schrauben sichtbar. Die Aufständering erfolgt auf Kundenwunsch z.B. mit Rohrpfeosten, geschwungenen Blechwangen oder Winkeleisen. Im Boden werden die Seitenteile stabil einbetoniert oder auf einem Fundament festgeschraubt. Höhe Sichtfeld im Bereich der Befestigung ca. 900 mm.

Art. Nr.	Beschreibung	Material	Breite Infotafel	Höhe Infotafel	Preis [€] zzgl. MwSt.
UW-546-03-01-A3 QUER	Infostele zum Einbetonieren mit Winkelprofilen, Größe DIN A3, quer	Cortenstahl	480 mm	360 mm	670,00 €
UW-546-03-01-A2 QUER	Infostele zum Einbetonieren mit Winkelprofilen, Größe DIN A2, quer	Cortenstahl	660 mm	480 mm	790,00 €
UW-546-03-01-A1 QUER	Infostele zum Einbetonieren mit Winkelprofilen, Größe DIN A1, quer	Cortenstahl	900 mm	660 mm	960,00 €
UW-546-03-01-A0 QUER	Infostele zum Einbetonieren mit Winkelprofilen, Größe DIN A0, quer	Cortenstahl	1.300 mm	900 mm	1.190,00 €
UW-546-03-02-A3 QUER	Infostele zum Einbetonieren mit Rohrpfeosten, Größe DIN A3, quer	Cortenstahl	480 mm	360 mm	690,00 €
UW-546-03-02-A2 QUER	Infostele zum Einbetonieren mit Rohrpfeosten, Größe DIN A2, quer	Cortenstahl	660 mm	480 mm	810,00 €
UW-546-03-02-A1 QUER	Infostele zum Einbetonieren mit Rohrpfeosten, Größe DIN A1, quer	Cortenstahl	900 mm	660 mm	980,00 €
UW-546-03-02-A0 QUER	Infostele zum Einbetonieren mit Rohrpfeosten, Größe DIN A0, quer	Cortenstahl	1.300 mm	900 mm	1.210,00 €
UW-546-03-03-A3 QUER	Infostele zum Einbetonieren mit Blechwangen, Größe DIN A3, quer	Cortenstahl	480 mm	360 mm	690,00 €
UW-546-03-03-A2 QUER	Infostele zum Einbetonieren mit Blechwangen, Größe DIN A2, quer	Cortenstahl	660 mm	480 mm	810,00 €
UW-546-03-03-A1 QUER	Infostele zum Einbetonieren mit Blechwangen, Größe DIN A1, quer	Cortenstahl	900 mm	660 mm	980,00 €
UW-546-03-03-A0 QUER	Infostele zum Einbetonieren mit Blechwangen, Größe DIN A0, quer	Cortenstahl	1.300 mm	900 mm	1.210,00 €

Ausführung in Edelstahl oder Metall farbeschichtet nach RAL auf Anfrage.



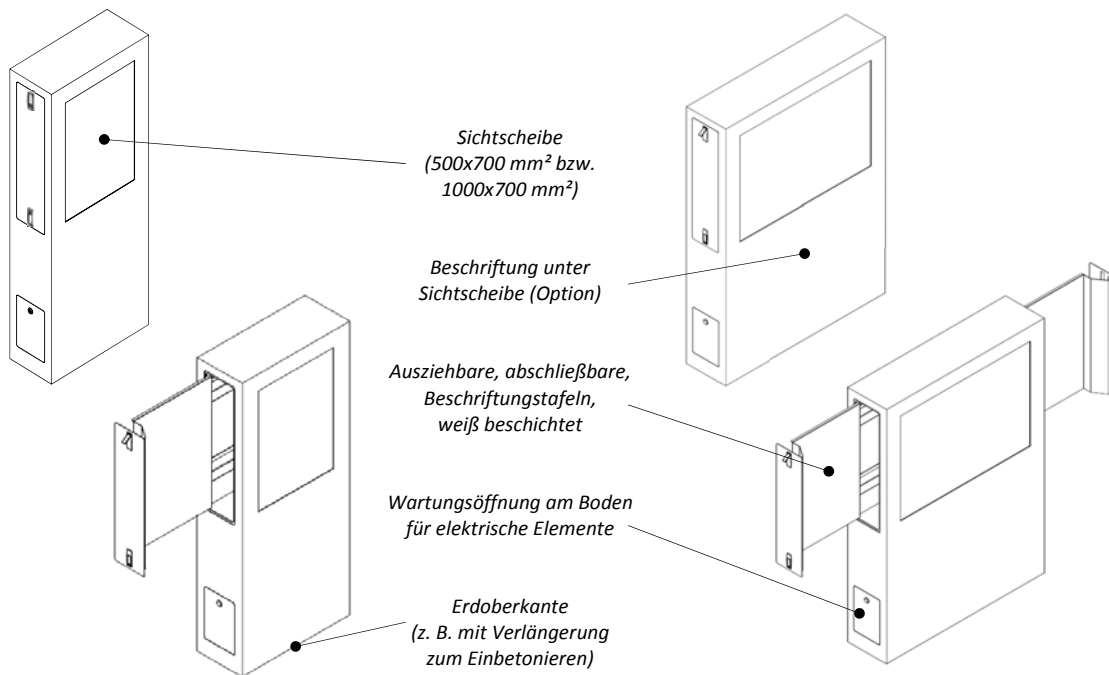
# INFOSTELEN UND SCHAUKASTEN

## TYP PIRNA

Schaukasten Typ PIRNA 500

Schaukasten Typ PIRNA 1000

PIRNA

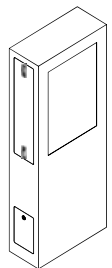


### Schaukasten Typ PIRNA

Aufwändige Schautafel mit herausziehbaren, magnetischen und abschließbaren Beschriftungstafeln. Die Einsatzmöglichkeiten sind vielseitig: Bürgerinformationen, Weghinweise, Menüinformation bei Restaurants, Vereinsnachrichten für täglich wechselnde Bespielung. Verarbeitung hochwertig. Sichtscheibe aus Sicherheitsglas. Beleuchtbar von innen mit LED-Schienen. Beschriftungstafel ist weiß beschichtet. Im Bodenbereich ist eine Wartungsöffnung für die elektrischen Elemente (Beleuchtung) vorbereitet. Tiefe 300 mm. Montage zum Einbetonieren im Boden oder zum Anschrauben auf vorbereitetem Fundament.

Art. Nr.	Beschreibung	Material	Breite	Höhe*)	Preis [€] zzgl. Mwst.
UW-548-03-01-0500-1700	Schautafel PIRNA 500 Sichtscheibe 500x700 mm <sup>2</sup>	Cortenstahl	700 mm	1.700 mm	1.940,00 €
UW-548-13-01-0500-1700	Schautafel PIRNA 500 Sichtscheibe 500x700 mm <sup>2</sup>	Edelstahl	700 mm	1.700 mm	3.110,00 €
UW-548-19-01-0500-1700	Schautafel PIRNA 500 Sichtscheibe 500x700 mm <sup>2</sup>	Farbbeschichtet nach RAL	700 mm	1.700 mm	2.650,00 €
UW-548-03-01-1000-1700	Schautafel PIRNA 1000 Sichtscheibe 1.000x700 mm <sup>2</sup>	Cortenstahl	1.220 mm	1.700 mm	2.850,00 €
UW-548-13-01-0500-1700	Schautafel PIRNA 1000 Sichtscheibe 1.000x700 mm <sup>2</sup>	Edelstahl	1.220 mm	1.700 mm	4.210,00 €
UW-548-19-01-1000-1700	Schautafel PIRNA 1000 Sichtscheibe 1.000x700 mm <sup>2</sup>	Farbbeschichtet nach RAL	1.220 mm	1.700 mm	3.780,00 €
<b>Mehrpreise Optionen</b>					
UW-548-00-04	Option zum Anschrauben auf Fundament mit Laschen, statt zum Einbetonieren (Preis für alle Oberflächen gleich)				180,00 €
UW-548-00-05	Option Beschriftung unter Sichtscheibe bis 12 Buchstaben, mit gleicher Metalloberfläche hinterlegt				190,00 €
UW-548-00-06	Option Beschriftung unter Sichtscheibe bis 12 Buchstaben, mit Acrylglas (milchweiß) hinterlegt inkl. LED-Hinterleuchtung				360,00 €
UW-548-00-12	Option Beleuchtung Beschriftungstafel von innen mit LED Sichtfeld 500x700 mm <sup>2</sup> (Preis pro Seite)				317,00 €
UW-548-00-13	Option Beleuchtung Beschriftungstafel von innen mit LED Sichtfeld 1.000x700 mm <sup>2</sup> (Preis pro Seite)				369,00 €
UW-548-00-24	Option beidseite Sichtscheibe 500x700 mm <sup>2</sup> für beidseitige Bespielung				680,00 €
UW-548-00-25	Option beidseite Sichtscheibe 1.000x700 mm <sup>2</sup> für beidseitige Bespielung				980,00 €

\*) Länge zzgl. 400 mm zum Einbetonieren



# INFOSTELEN AUS METALL

## TYP SONDER

---

SONDER



*Beispiel: große Infosteile mit Überdachung.  
Höhe ca. 2.200 mm, Breite 1.300 mm.  
Format Informationstafel 600 mm x 900 mm.*

**u|r|b|a|n**<sup>®</sup>  
WORKS

In der Au 14  
72622 Nürtingen  
Telefon 0 70 22 / 92 76 - 0  
Telefax 0 70 22 / 92 76 - 50  
[www.urbanworks.de](http://www.urbanworks.de)  
[info@urbanworks.de](mailto:info@urbanworks.de)